



# PŘÍBĚH ŘEKY



- Mendelova
- univerzita
- v Brně
-

## Věděli jste, že...

- ... vodní toky lze rozdělit do několika kategorií dle velikosti. Nejmenší jsou bystřiny a potoky, větší pak řeky a veletoky.
- ... sladká voda představuje pouhá 2,53 % z celkových zásob vody na zemi. Voda ve vodních tocích jen 0,00015 %.
- ... vodní toky mají ve správě státní podniky povodí (Vltavy, Labe, Moravy, Odry a Ohře), Lesy České republiky a v menší míře také vojenské újezdy, správy národních parků či jednotlivé obce a města.

---

---

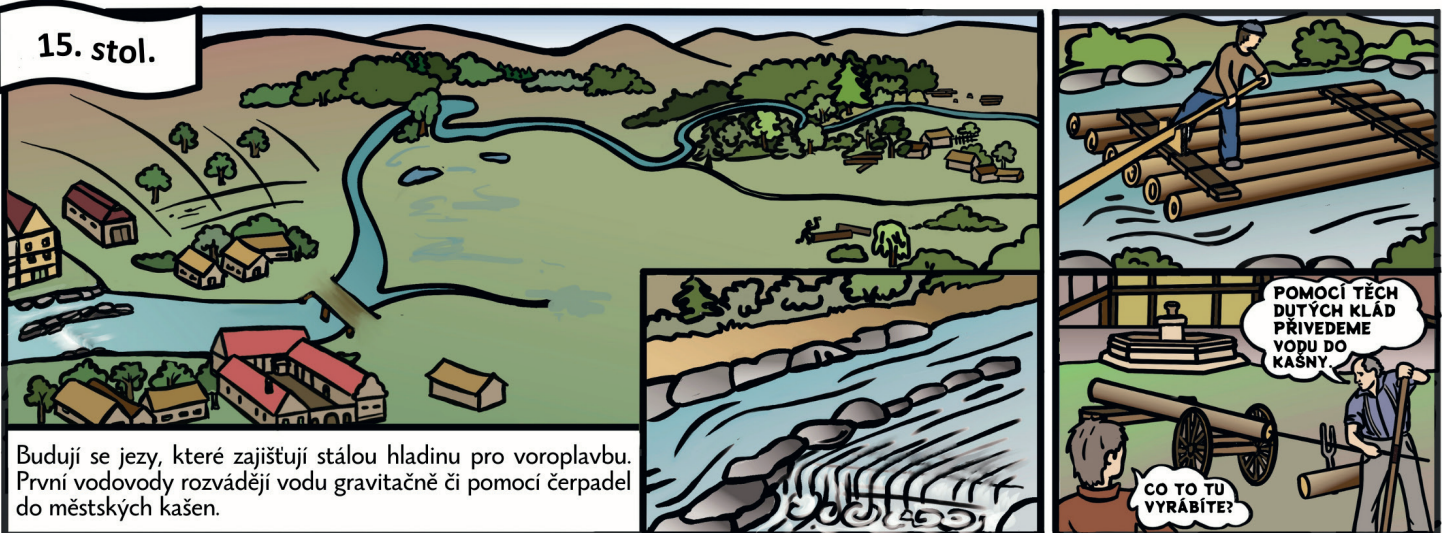
---

12.-14. stol.



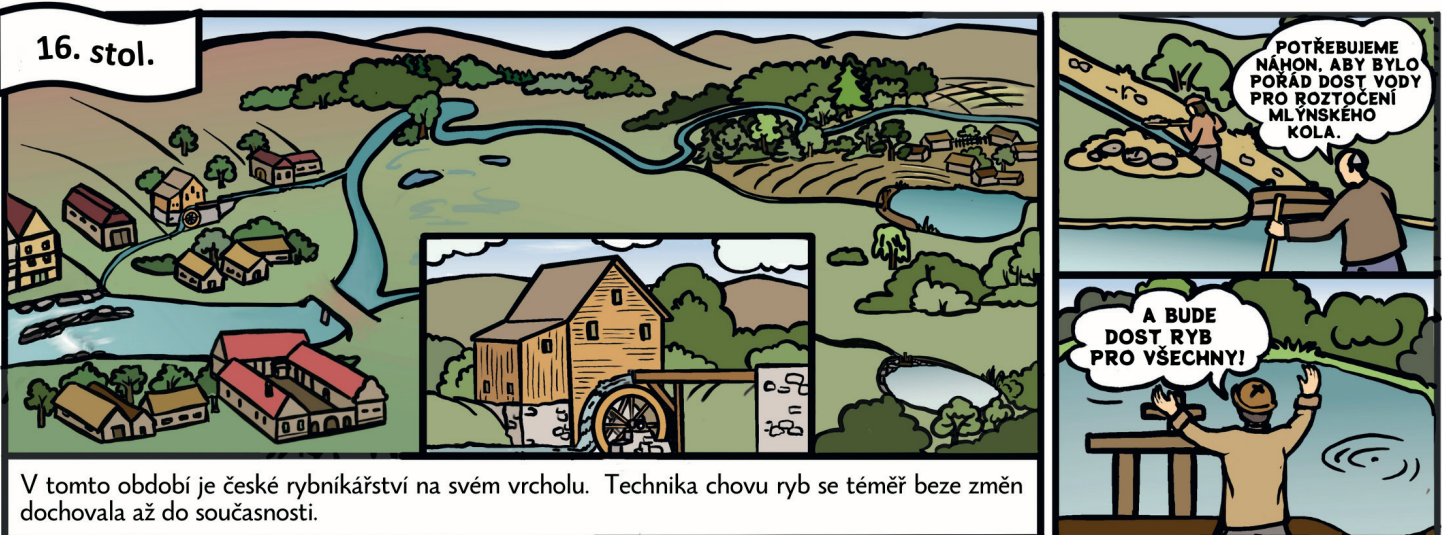
Lidé se začínají usazovat v podhůří pohraničních hor a plánovitě zde odlesňují velká území. První kolonisty byli většinou lidé z českého vnitrozemí. Později přicházejí i osadníci cizí, z německých či rakouských oblastí.

15. stol.



Budují se jezy, které zajišťují stálou hladinu pro voroplavbu. První vodovody rozvádějí vodu gravitačně či pomocí čerpadel do městských kašen.

16. stol.



V tomto období je české rybníkářství na svém vrcholu. Technika chovu ryb se téměř beze změn dochovala až do současnosti.

17.-18. stol.



Rozvíjí se vodárenská soustava. Staví se další vodárenské věže, které jsou poháněné vodním kolem a zajišťují dopravu vody pro město.

poč. 19. stol.



Počátky industrializace. Okolo mlýnských náhonů vznikají továrny náročné na vodu, např. cukrovary, přádelny vlny, tkalcovny a další textilní továrny, koželužny a první strojírenské i chemické továrny.



PAMATUJEŠ SI NA TU POSLEDNÍ POVODĚŇ?

PAMATUJU, ALE TEN VYVÝŠENÝ BŘEH BY MĚL DALŠÍM POVODNÍM ZABRÁNIT.

pol. 19. stol.



Kvůli odlesněným územím přicházejí do měst větší povodně, které s sebou přinášejí usazeniny z vyšších poloh. Na prohloubení koryta řek se používají i ruční vodní bagry.



TOLIK BAHNA ISEM TU JEŠTĚ NEZAŽIL! A JE V NĚM SPOUSTA VĚTVÍ.

konec 19. st.



Plánují se a budují ucelené městské vodovodní a kanalizační sítě. Staví se první mechanické čistírny odpadních vod.

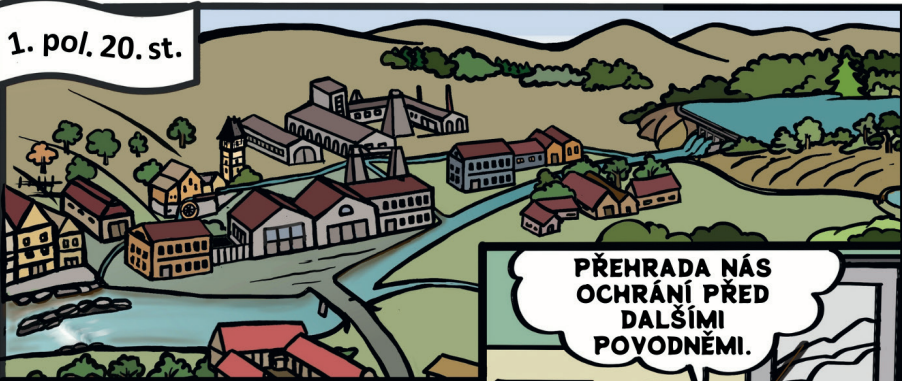
TY ZÁKRUTY NA ŘECE  
NAROVNÁME A POSTAVÍME  
TAM CELOU NOVOU  
ČTVŘŤ.



VEZETE CÍHLY  
NA TY NOVÉ  
STOKY?

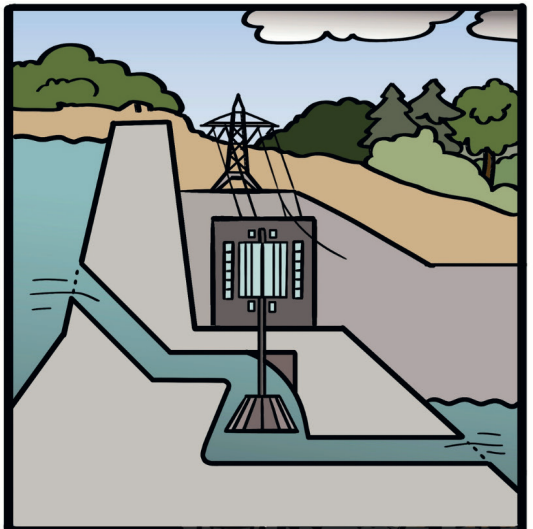
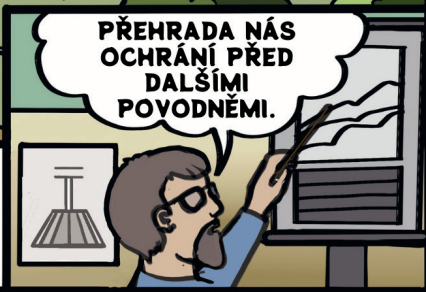


1. pol. 20. st.



Budují se první vodní nádrže kvůli zásobování velkých průmyslových areálů vodou, výrobě elektřiny a jako ochrana před povodněmi.

PŘEHRADA NÁS  
OCHRÁNÍ PŘED  
DALŠÍMI  
POVODNĚMI.



2. pol. 20. st.



JDU NA BORŮVKY.  
DNES SE CHYSTÁM  
K TĚ NOVÉ  
PŘEHRADĚ, TAM JE  
PĚKNÝ LES.

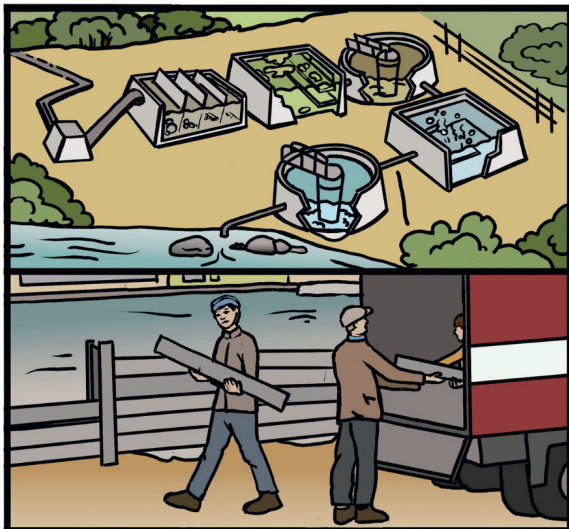


Vodní toky jsou překážkou pro budování infrastruktury a voda se opevněnými či zatrubněnými toky odvádí z obcí co nejrychleji pryč. Budují se nádrže na pitnou vodu.

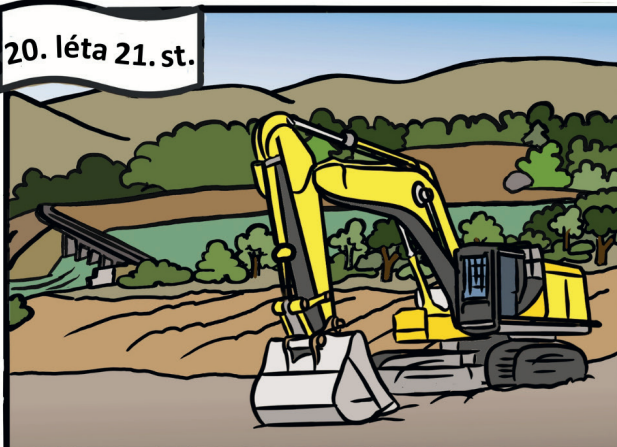
poč. 21. stol.



Po velkých povodních se začíná s budováním protipovodňových opatření (mobilních zábran či suchých poldrů). Nejen díky dotacím z EU se modernizují a staví nové čistírny odpadních vod.

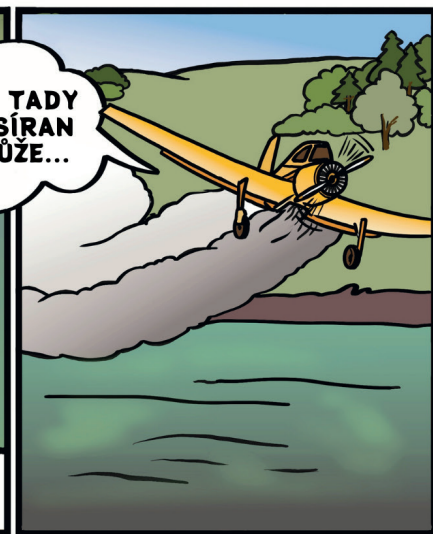


20. léta 21. st.

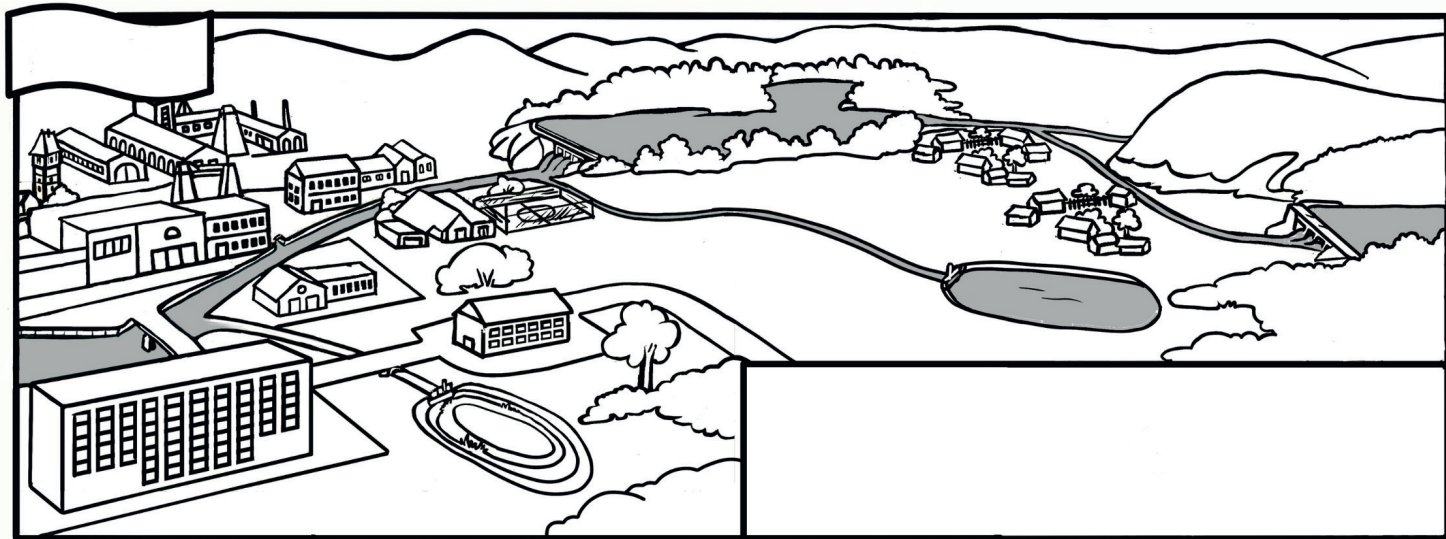


TO JSEM ZVĚDAVÝ, KOLIK FOSFORU NAMĚŘÍME.

SNAD TADY TEN SÍRAN POMŮŽE...



Vodní nádrže často slouží k rekreačním účelům. Častým problémem jsou však přemnožené sinice, proto se realizují opatření ke snížení jejich množství.



## Věděli jste, že...

- ... Česká republika spadá do úmoří Baltského, Severního a Černého moře.
- ... celková délka vodních toků v České republice činí cca 108 000 km.
- ... nejdelší řekou je v České republice Vltava s délkou 433 km.
- ... největší umělé vodní toky jsou Zlatá stoka, Nová řeka a Opatovický kanál, které byly vybudovány v 16. století.

---

---

---

---

# Na Mendelově univerzitě v Brně se vodou zabývají tyto studijní programy:

## **Agronomická fakulta**

- Agroekologie
- Pozemkové úpravy a ochrana půdy
- Rybářství
- Voda v agroekosystému

## **Lesnická a dřevařská fakulta**

- Krajinářství

## **Zahradnická fakulta**

- Krajinářská architektura
- Zahradní a krajinářské realizace

## **Fakulta regionálního rozvoje a mezinárodních studií**

- Regionální rozvoj



Co-funded by the  
Erasmus+ Programme  
of the European Union

**Grant Agreement Project 101055851 - PoVE Water Scale up**

Founded by the European Union. Views and opinions expressed are however those of the author(s) only and do not necessarily reflect those of the European Union or European Education and Culture Executive Agency (EACEA). Neither the European Union nor the granting authority can be held responsible for them.