

12.-14. stol.



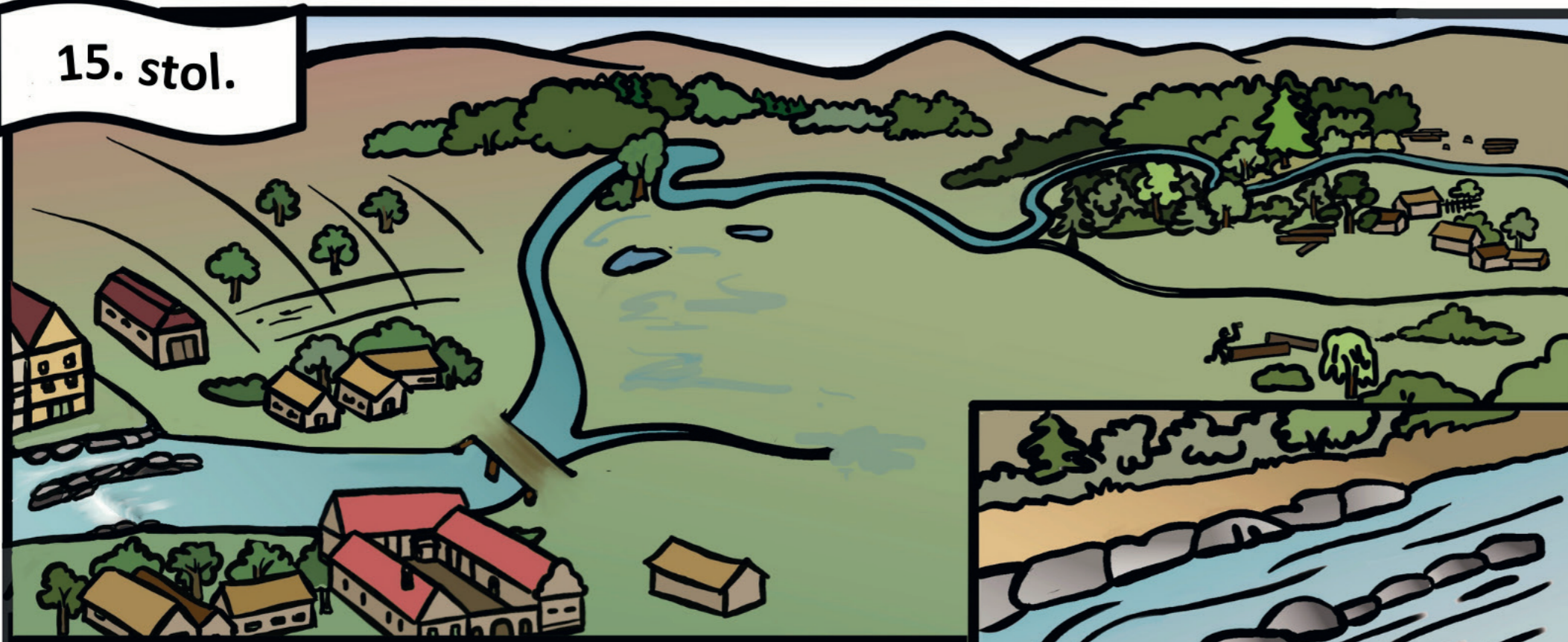
TADY SE UŽ NEUSADÍTE,
JE NÁS TADY MOC.
MŮŽETE JÍT DÁL
PROTI PROUDU, ALE
JE TAM HUSTÝ LES.



PĚKNÉ MÍSTO, ALE
MUSÍME TO TADY
VYKÁCET, AŽ MÁME KDE
POSTAVIT NAŠE DOMY.

Lidé se začínají usazovat v podhůří pohraničních hor a plánovitě zde odlesňují velká území. Prvními kolonisty byli většinou lidé z českého vnitrozemí. Později přicházejí i osadníci cizí, z německých či rakouských oblastí.

15. stol.



Budují se jezy, které zajišťují stálou hladinu pro voroplavbu. První vodovody rozvádějí vodu gravitačně či pomocí čerpadel do městských kašen.



POMOCÍ TĚCH DUTÝCH KLÁD PŘIVEDEME VODU DO KAŠNY.

CO TO TU VYRÁBÍTE?

16. stol.



V tomto období je české rybníkářství na svém vrcholu. Technika chovu ryb se téměř beze změn dochovala až do současnosti.



17.-18. stol.



poč. 19. stol.



Počátky industrializace. Okolo mlýnských náhonů vznikají továrny náročné na vodu, např. cukrovary, přádelny vlny, tkalcovny a další textilní továrny, koželužny a první strojírenské i chemické továrny.

PAMATUJEŠ SI
NA TU
POSLEDNÍ
POVODEŇ?

PAMATUJU,
ALE TEN
VYVÝŠENÝ
BŘEH BY MĚL
DALŠÍM
POVODNÍM
ZABRÁNIT.





Kvůli odlesněným územím přicházejí do měst větší povodně, které s sebou přinášejí usazeniny z vyšších poloh. Na prohloubení koryta řek se používají i ruční vodní bagry.



konec 19. st.



TY ZÁKRUTY NA ŘECE
NAROVNÁME A POSTAVÍME
TAM CELOU NOVOU
ČTVRŤ.



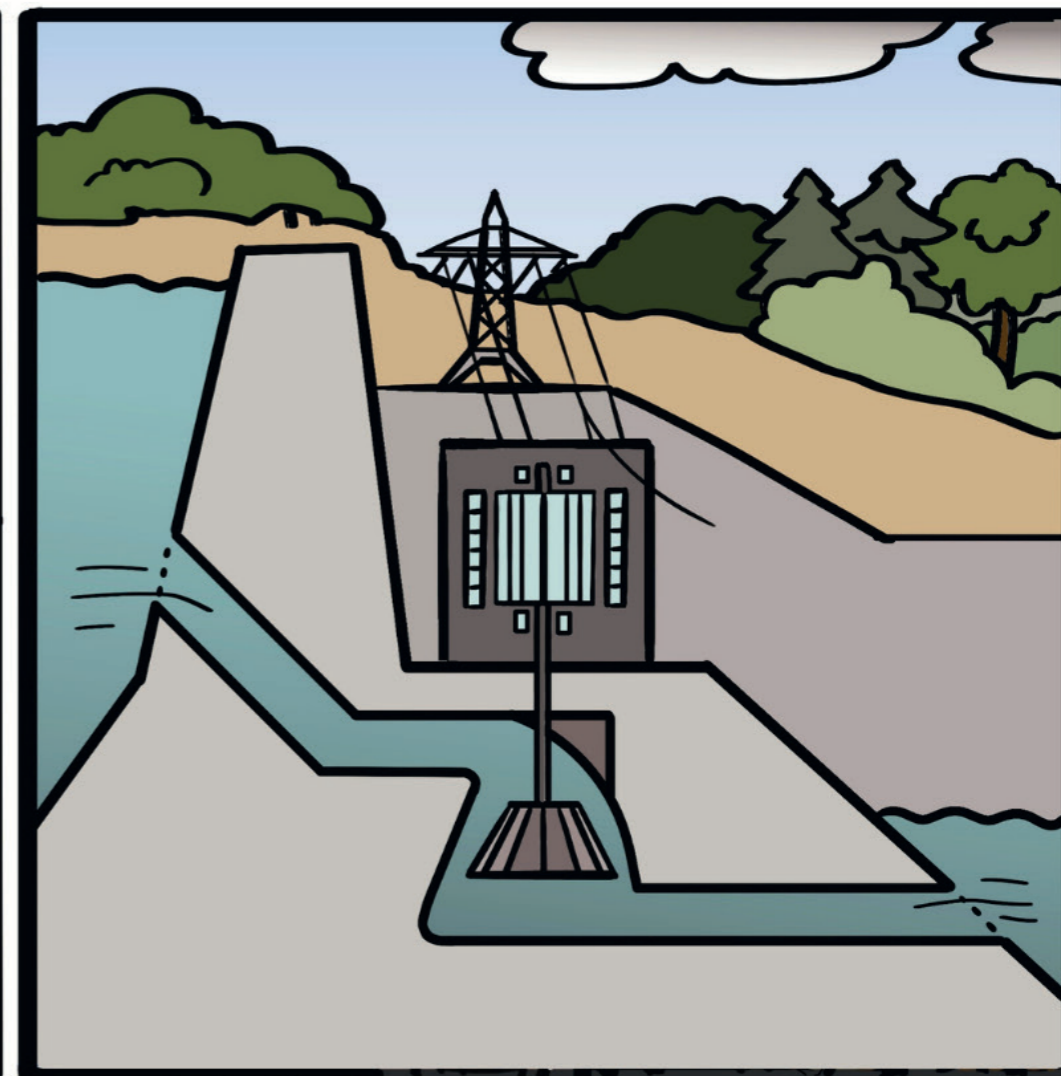
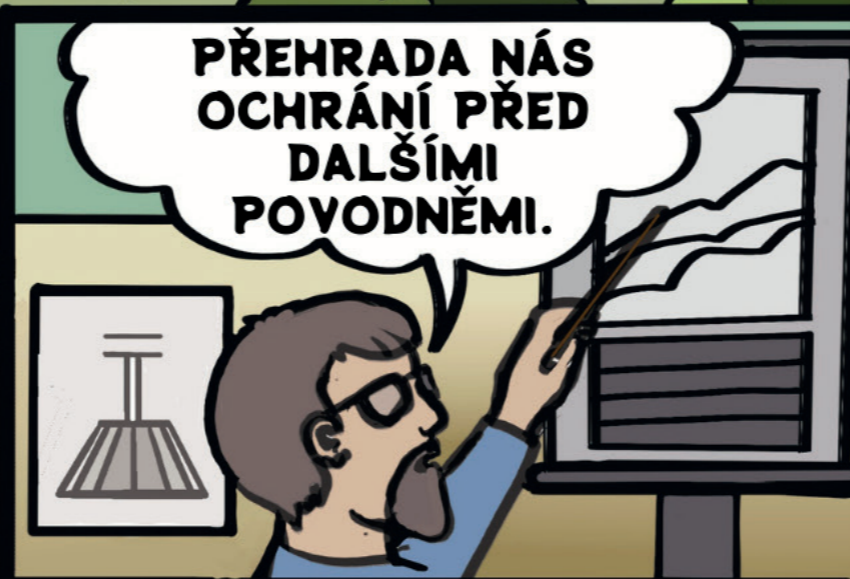
Plánují se a budují ucelené městské
vodovodní a kanalizační sítě. Staví se první
mechanické čistírny odpadních vod.



1. pol. 20. st.



Budují se první vodní nádrže kvůli zásobování velkých průmyslových areálů vodou, výrobě elektřiny a jako ochrana před povodněmi.

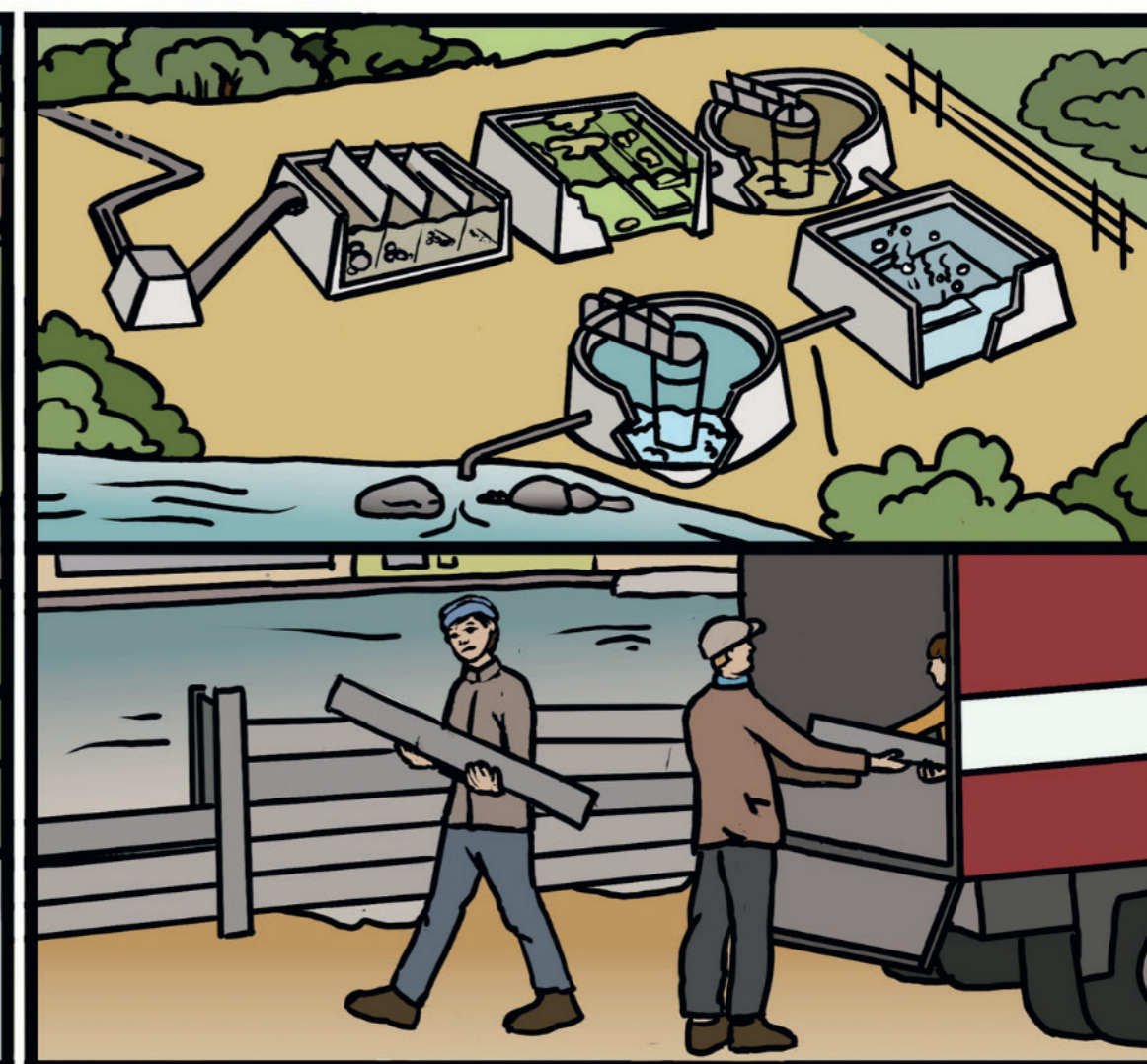
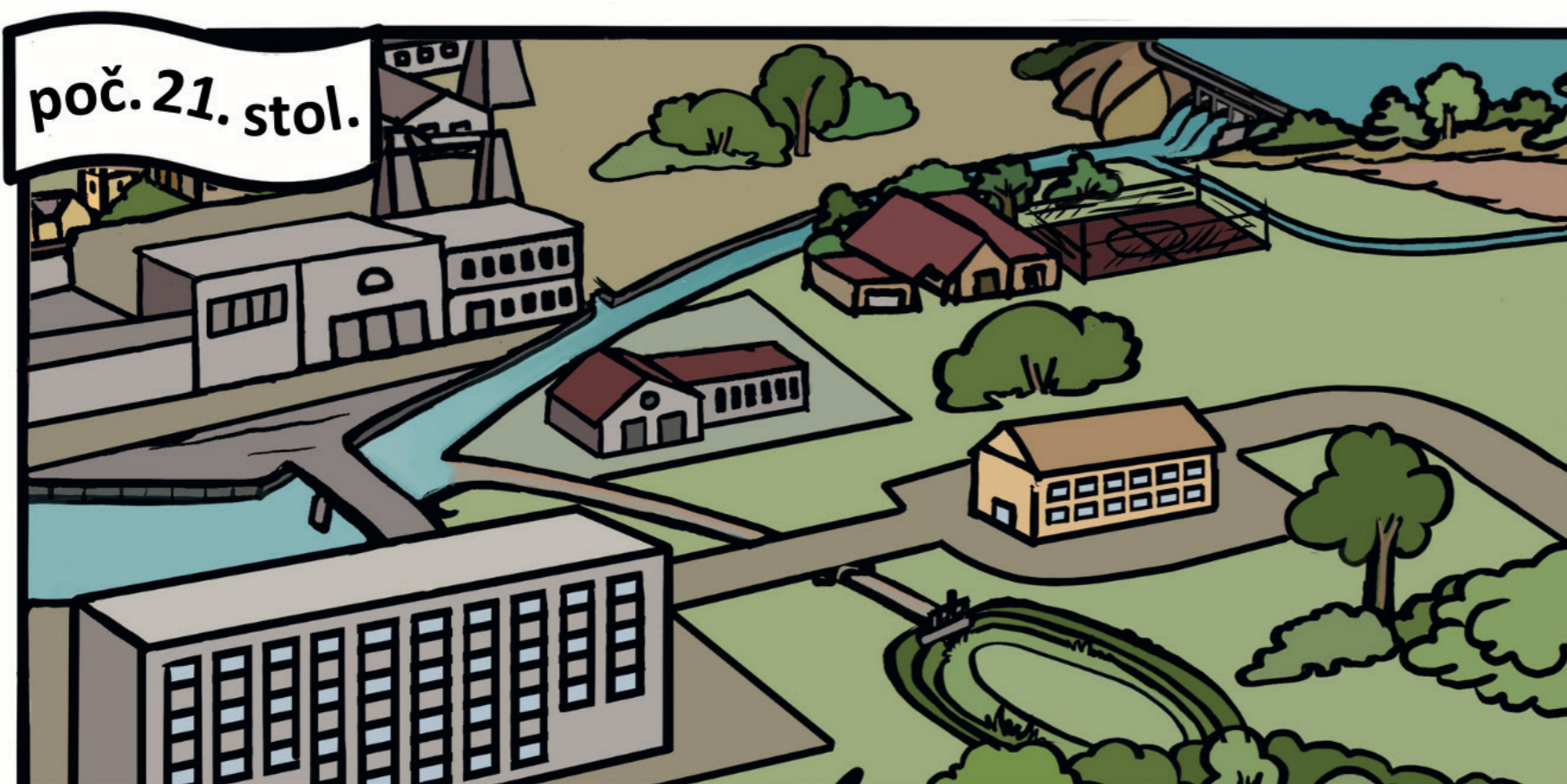


2. pol. 20. st.



JDU NA BORŮVKY.
DNES SE CHYSTÁM
K TĚ NOVÉ
PŘEHRADĚ, TAM JE
PĚKNÝ LES.

Vodní toky jsou překážkou pro budování infrastruktury a voda se opevněnými či zatrubněnými toky odvádí z obcí co nejrychleji pryč. Budují se nádrže na pitnou vodu.



Po velkých povodních se začíná s budováním protipovodňových opatření (mobilních zábran či suchých poldrů). Nejen díky dotacím z EU se modernizují a staví nové čistírny odpadních vod.



Vodní nádrže často slouží k rekreačním účelům. Častým problémem jsou však přemnožené sinice, proto se realizují opatření ke snížení jejich množství.

